

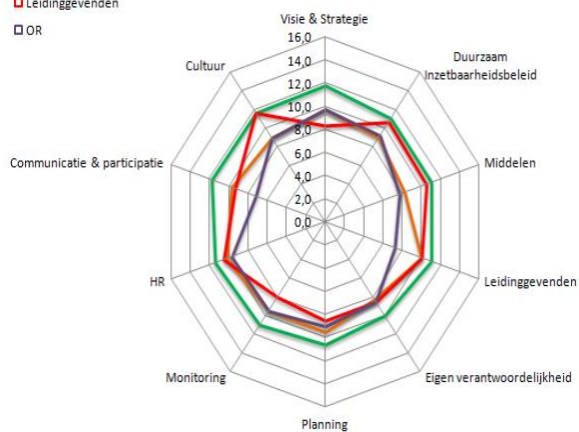
Duurzame Inzetbaarheid

 Arbeidsadviesgroep

TNO innovation
for life



- MT
- HR
- Leidinggevenden
- OR



'Het vermogen van werknemers om gezond, plezierig en productief te werken, gedurende hun hele arbeidsleven.'

Het gaat met andere woorden om gezondheid, vakmanschap, motivatie, werk-privé balans en productiviteit nu en in de toekomst.

DUURZAME INZETBAARHEID WERKGEVER

Duurzame inzetbaarheid is een breed begrip dat voor iedere organisatie en werkende een andere betekenis kan hebben. Organisaties hebben te maken met allerlei ontwikkelingen die van invloed zijn op de organisatie en de werknemers. Hierbij valt te denken aan vergrijzing, stijgende AOW-leeftijd, economische veranderingen, etc. Taken en werkwijzen veranderen en we worden voortdurend uitgedaagd flexibel te zijn en te blijven leren! Een goede gezondheid, de juiste competenties en plezier in het werk zijn belangrijke factoren om te blijven presteren in het werk!

De inzetbaarheidsvraagstukken in organisaties zijn in de regel in elke organisatie anders. Hieronder een aantal voorbeelden:

- Werknemers moeten langer doorwerken;
- Werknemers zitten lang in dezelfde functie;
- Kennis en vaardigheden verouderen snel door nieuwe technologie en werkwijzen;
- Het aantal ongezonde 50-plussers neemt toe;
- Psychische aandoeningen, meest voorkomende werk gerelateerde oorzaak;
- Het verzuim is (te) hoog;
- Roken en drinken zijn grote gezondheidsrisico's;

Het vormgeven van een aanpak rondom duurzame inzetbaarheid vraagt dus maatwerk. Wij helpen u hierbij.

Wat kunnen wij voor uw organisatie betekenen:

- Wij kunnen afhankelijk van uw wensen en visie inzichtelijk maken hoe uw organisatie er voor staat met betrekking tot Duurzame Inzetbaarheid. Afhankelijk van uw wensen kunnen wij gebruik maken van de organisatiescan (ontwikkeld door TNO). Vervolgens helpen wij indien gewenst bij het verbeteren van uw organisatie. Dat kan door workshops, employabilityscans of andere in te zetten activiteiten. Voldoet uw organisatie uiteindelijk aan een aantal vooraf bepaalde elementen dan mag uw organisatie het Keurmerk Duurzame Inzetbaarheid voeren;
- Wij hebben een holistische visie. Daar bedoelen wij het volgende mee: Wij houden rekening met/ benutten alle regelingen (denk aan bv. verzekeringen) die u al heeft en kunnen bijdragen aan preventie, re-integratie en financiële ondersteuning aan uw inzetbaarheidsbeleid. Wij denken out of the box in het belang van uw organisatie, zo bieden wij ook alternatieve therapieën en hulpverleners die op effectieve wijze bijdragen aan de persoonlijke ontwikkeling van uw werknemers;

- Wij bieden u een werknemerstool waarmee zowel uw werknemer als u, de werkgever, voortdurend zicht heeft in hoe uw werknemers ervoor staan inzake duurzame inzetbaarheid.

Wat levert Arbeidsadviesgroep uw organisatie op

- Onze holistische visie, specialistische kennis en wetenschappelijke tools, bieden een optimale mix van sociale zekerheid (WIA, Ziektewet, WW) en verzekeringsoplossingen;
- De inzetbaarheid van uw werknemers verbetert substantieel;
- Subsidie- en vangnetmogelijkheden worden beter benut;
- Rentabiliteit en continuïteit neemt toe door onze aanpak;
- Werknemers worden betrokken bij hun eigen inzetbaarheid;
- Een aantrekkelijke werkgever om voor te werken;
- Een significante verlaging van inzetbaarheidskosten (zoals verzuim en arbeidsongeschiktheid) op de korte en langere termijn van uw (ex)werknemers;
- Optimale benutting van ondersteunende (financiële) mogelijkheden;
- Duurzame doorwerkmogelijkheden in het licht van de stijgende AOW;
- Samenwerken met Arbeidsadviesgroep betaalt zich altijd terug;
- Mogelijkheid tot het voeren van het Nationaal Keurmerk Duurzame Inzetbaarheid.

Organisatiescan Duurzame Inzetbaarheid

Met de organisatiescan worden onderstaande onderdelen in kaart gebracht. Deze onderdelen zijn belangrijk voor een goed inzetbaarheidsbeleid.

De organisatiescan (van TNO) geeft richting aan de aspecten van de omgeving waar aandacht voor nodig is. Het invullen van de organisatiescan gebeurt in de regel door diverse lagen (Management, leidinggevenden, HR) in de organisatie, zodat een integraal beeld ontstaat over de beleving van de organisatie.

Met behulp van de organisatiescan worden de volgende onderwerpen gescoord:

- Visie & strategie;
- DI-beleid;
- Middelen;
- Leidinggevenden;
- Eigen verantwoordelijkheid;
- HR;
- Monitoring;
- Planning;
- Communicatie & participatie;
- Cultuur.

Gezamenlijk worden uw prioriteiten bepaald en een implementatiestrategie gekozen.

Kennis maken met Duurzame Inzetbaarheid

Een eerste kennismaking in de vorm van een laagdrempelig spel, gericht op een team of een groep werknemers. Hierbij worden, onder begeleiding van Arbeidsadviesgroep, issues op het gebied van duurzame inzetbaarheid besproken en ideeën uitgewisseld. Er wordt stilgestaan bij het huidige werk (hoe goed kan ik mijn werk blijven uitvoeren?), inzetbaarheid (hoe blijf ik aantrekkelijk op de arbeidsmarkt), vitaliteit & gezondheid (hoe blijf ik fysiek en mentaal fit?) en werk & leven (hoe past werk in mijn leven?) Bij dit spel worden prikkelende stellingen en/of uitdagende vragen besproken. Na het spelen van het spel, wordt in een evaluatie stilgestaan bij onder andere: Wat heb je geleerd over jezelf? Welke conclusies kunnen jullie als groep trekken? Zijn er punten waar je op korte termijn iets aan gaat doen? Zo ja, welke? Welke punten die anderen naar voren brachten vond je interessant? Het spel duurt, afhankelijk van de grootte van de groep en de gekozen insteek 45 tot 90 minuten en is uitermate geschikt om te doen tijdens een werkoverleg, een teamdag of om als interventie in te zetten bij een integrale aanpak van duurzame inzetbaarheid binnen uw organisatie.

Workshop Duurzame Inzetbaarheid

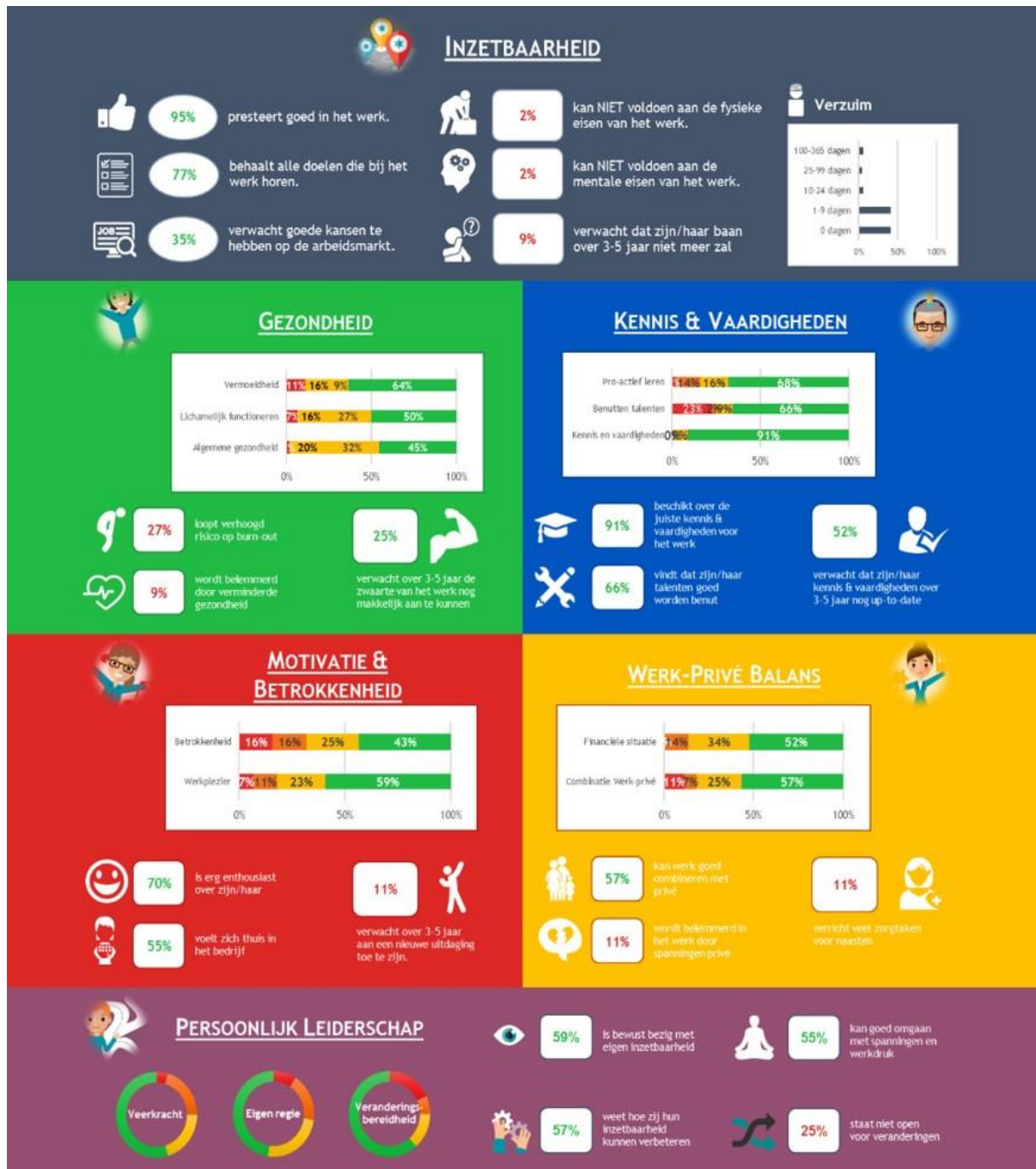
In deze workshops krijgen uw werknemers inzicht in de waarde-elementen die van invloed zijn op hun duurzame inzetbaarheid zijnde motivatie, vakkennis en vaardigheden, privé-werkbalans en vitaliteit. Verder krijgen zij hulpmiddelen om hun energiebronnen en stressoren op deze gebieden vast te stellen. Indien gewenst wordt er een persoonlijk plan van aanpak gemaakt om de inzetbaarheid te verbeteren.

Workshop Leidinggeven aan Inzetbaarheid

Leidinggevendenaan staan voor de uitdaging om hun team en werknemers te ondersteunen om gezond, vakkundig, gemotiveerd en productief te blijven werken binnen of buiten de organisatie. De workshop 'leidinggeven aan inzetbaarheid' geeft leidinggevendenaan handvaten en ondersteuning bij het bevorderen van de vitaliteit en ontwikkeling van werknemers. Een TNO gevalideerde scan leidt tot een rapport dat inzicht geeft in de status van competenties, kennis en randvoorwaarden. Verder is inzicht in de eigen duurzame inzetbaarheid en het leren in gesprek gaan met werknemers over hun duurzame inzetbaarheid onderdeel van de workshop.

Welke informatie verschaft de Scan Duurzame Inzetbaarheid:

Onderstaand ziet u de informatie die de Scan Duurzame Inzetbaarheid uw organisatie biedt.



Duurzame inzetbaarheid voor uw werknemers

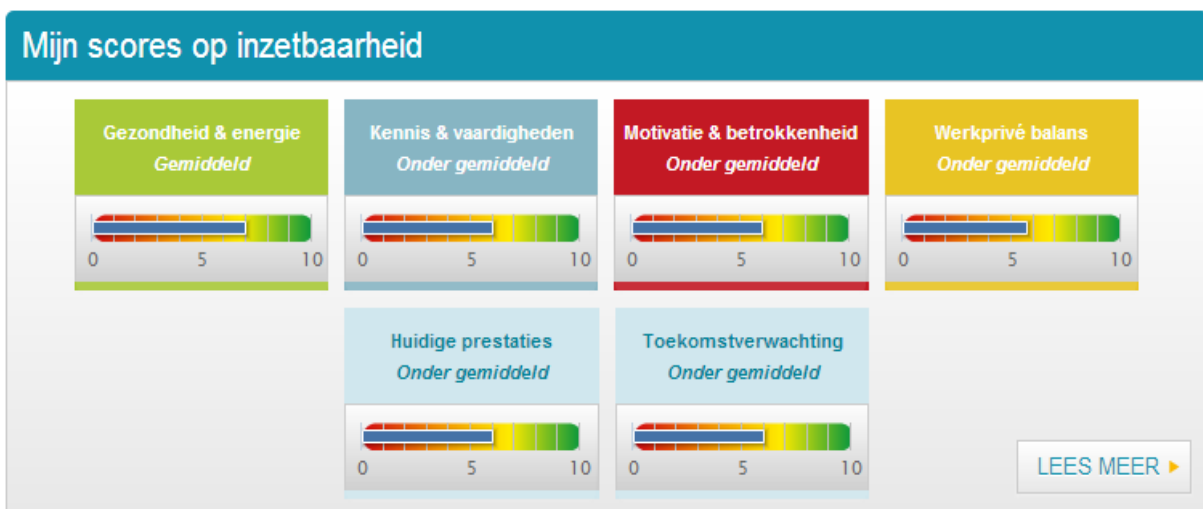
Met de door TNO ontwikkelde Duurzame Inzetbaarheid indeX (DIX), aangevuld met coaching, gaan uw werknemers actiegericht met hun eigen duurzame inzetbaarheid en gezondheid aan de slag.

Persoonlijke inzetbaarheidsscan

Werknemers krijgen toegang tot een online inzetbaarheidsportaal waarin zij starten met het invullen van een persoonlijke inzetbaarheidsscan. Daarmee krijgen zij inzicht in de factoren die hun duurzame inzetbaarheid beïnvloeden:

- Vitaliteit: gezondheid en energie;
- Motivatie en betrokkenheid;
- Kennis en vaardigheden;
- Werk en privé.

Dit samen resulteert in een score voor hun huidige inzetbaarheid en toekomstverwachting



Doelen stellen en actieplannen formuleren

In het inzetbaarheidsportaal hebben uw werknemers de beschikking over een doelen- en actieplan module op elk van bovengenoemde factoren die de inzetbaarheid beïnvloeden.

Werknemers stellen zelf hun doelen en vertalen deze in concrete acties om mee aan de slag te gaan. Hierbij kunnen ze een keuze maken uit activiteiten die in het programma worden voorgesteld, deze kunnen ze aanvullen met eigen ideeën voor activiteiten. Ook wordt er vastgelegd wanneer ze deze doelen bereikt willen hebben en wat ze daarbij nodig hebben.

Persoonlijke begeleiding bij het bereiken van de doelen

In een persoonlijk coachgesprek van een uur nemen we de uitkomsten van de vragenlijst, de gestelde doelen en de actieplannen door. Dit kan resulteren in het aanscherpen van de doelen en activiteiten en het verhogen van de motivatie om deze doelen te bereiken.

Meer weten?

Heeft u nog vragen of wilt u een afspraak over Duurzame Inzetbaarheid voor uw organisatie neemt u dan contact met ons op. Wij helpen u graag.



Daniël Classen RADI
Jurist sociale zekerheid
mobiel: 06 29 12 43 34



Anton van de Sanden RADI
verzekeringsspecialist
mobiel: 06 12 99 06 54

Beide zijn wij Register Adviseur Duurzame Inzetbaarheid

Ook kunt u meer over onze dienstverlening teruglezen op onze website www.arbeidsadviesgroep.nl.

Arbeidsadviesgroep is uw specialist op het gebied van:

- **Duurzame Inzetbaarheid;**
- **ZW, WGA en WW eigenrisicodragen;**
- **Collectieve zorgverzekeringen in samenwerking met onze zorgpartner Poos Assurantiën**
- **Uitvoering sociale zekerheid (ZW, WGA en WW);**
- **Verzuimbegeleiding;**
- **Risico scans;**
- **Organisatie- / loopbaancoaching;**
- **Transparant verzekeren;**
- **Workshops en presentaties.**

